

経営者・管理者の皆さま必見です！

「介護職員初任者研修」 事業参入セミナー

in大阪

スタッフ
確保に
効果大!!

ホームヘルパー2級講座が「介護職員初任者研修」へ移行して5年目！
介護福祉士の国家試験も今年1月から、実務経験3年以上+「実務者研修」の修了が必須となりました。
初任者研修の資格を先に取得することで、実務者研修の自宅学習の科目が19科目中9科目も免除されるため、受講ニーズはますます高まっています。
初期費用が少なく事業所にとってのメリットが多い初任者研修を、この機会にぜひ開設してみませんか？

メリットが多く運営にも有用! 今すぐ開講準備をしよう!

- デイサービスを行わない土・日・夜間を活用して、
年間**730万~1,000万円**の利益可能!

職員に講師料として時給4,000円支払って、この利益(当社比)！
(受講料55,000円・30名定員・年間10コース開講の場合)

- **スタッフ確保に有効!**

講座を通して生徒を観察できるので、本当に良い人材が確保できる! 今後の介護事業運営・展開の最大のポイントは人材確保です!

参入メリット

- ① 職員の給与アップ(講師料として支給)で、離職防止に役立つ!
- ② 職員教育に抜群の効果!
- ③ 新規職員確保に効果絶大! (優秀受講生を職員として採用)
- ④ 受講料を安くできれば集客しやすい! なおかつ受講生もうれしい!
- ⑤ 事業所のイメージアップPRに役立つ!

日時 2017年**10月21日**(土)
10:00~15:00

受講料 **18,000円**

定員 **36名**(先着順)

会場 **大阪科学技術センター**
(地下鉄四つ橋線「本町」駅より徒歩3分)

講師 株式会社QOLサービス 教育研修部 **森 佐智子 氏**

特典!

当日参加された方に、(株)QOLサービス発刊の「介護職員初任者研修テキスト」+付録をプレゼント!
※詳しくは裏面をご覧ください!

内容

1. 介護職員初任者研修の概要と理解
2. 介護職員初任者研修をオススメする訳!
3. 介護福祉士実務者研修の概要と比較
4. 開設の要件
5. 開設の準備と決めるべきこと
6. 事業所の指定申請の書類と手続きの仕方
7. 収支計画
8. 実際の申請の提出書類
9. プログラム例と開設必要物品
10. 運営実例(募集・開講・修了までの流れ)
11. 運営上の注意点と工夫
12. Q&A

経営者・事務担当者の2名での参加が効果的です!



開設までの手続き、申し込み時の実際の対応法など詳しく紹介!!

お申し込みは裏面をご覧ください →

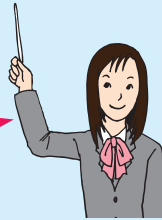
開講までの事務手続き・集客の仕方などノウハウをわかりやすく伝授します!



プログラムのポイント

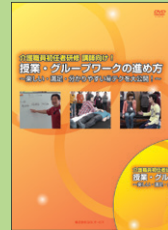
- 介護職員初任者研修の概要・申請・運営まで一連の流れが理解できます
- 申請がスムーズに行えます
- 費用をあまりかけずに収益を確保するための工夫をお伝えします
- 自施設を活用した実際のプログラム例・PRの仕方をお伝えします

(株)QOLサービス発刊の介護職員初任者研修テキストと通信課題などの活用法をお伝えします



講師向けDVD絶賛発売中!

授業・グループワークの進め方 DVD



〈収録時間〉
約1時間 20分

定価
15,000円 (+税)

【収録内容】

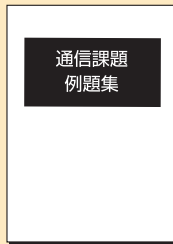
- 研修・オリエンテーション
- 席順・グループ分け
- アイスブレイキング
- 授業づくりのヒント
- グループワークのポイント
- 認知機能・見当識・記憶の演習例
- 車いす介助の演習例
- 歩行介助の演習例
- 食事介助の演習例
- 入浴・排泄・更衣介助の演習例
- ターミナルケアの演習例
- 振り返り・研修修了 など

書籍のご案内

使うテキストは QOL サービス発行のテキスト (低価格&内容充実) で収益↑↑!
テキスト代だけで年間約30万~100万円もの経費節減! ※1 コース定員30名、年間10コース開講時の一般テキスト価格との差



DVD付きテキスト



通信課題例題集
(模範解答付き)

さらに

修了試験例題集などの付録を活用すれば、事務負担も軽減!
開講がよりスムーズに行えます!

介護職員初任者研修テキスト

2冊(全約540ページ)
2色刷り
A4版
定価 **3,000**円 (+税 送料別途)

2冊以上ご注文の方には 下記を付録でプレゼント!

(1) 修了試験例題集 (模範解答付き)

(2) 修了評価ツール一式

- ① 修了評価実施細則(例)
修了評価実施必要事項
- ② 修了評価の方法(例)
修了評価の手引き(例) (受講者配布用)

(3) 筆記試験、実技・口答試験例題集

- ① 科目9「こころからだのしくみと生活支援技術」試験(模範解答付き)
 - ② 実技試験・口答試験課題 A~D (試験官用、受験者配布用)
- ※ (3)は科目試験(筆記・実技・口答試験)が必要な自治体でも使えます
※ 2~50冊ご注文の場合、(1)~(3)とも1事業所につき2セットお送りします。50冊単位で2セットずつプラスされます。

しかも 20冊以上まとめてご注文の方限定!

希望者には、ワードデータを送付します

(1)(3)の組み合わせが自由にでき、何種類もの試験作成が容易! 自講座用へのアレンジが容易にできます!



「介護職員初任者研修」 参入セミナー in 大阪 お申し込み書 **FAX 084-948-0641** 受講料 18,000 円

ふりがな			TEL			FAX		
氏名			(自宅・勤務先)			(自宅・勤務先)		
住所 (自宅・勤務先)	〒			携帯				
				PCメール				
施設名			職種			経験年数		
職場種別	デイケア ・ デイサービス ・ 特養 ・ 老健 ・ グループホーム ・ 小規模多機能型居宅介護 ・ 他 ()							

参加者の地域調整をさせていただく場合もありますがご了承ください
定員になり次第締め切りますのでお早めにお申し込みください (上記個人情報は、本件講座の管理・運営に関してのみ使用します)
最少催行人数に達しない場合は中止になる場合があります。受講料の納付をもって正式申し込みとなります。尚、入金後の受講料の返金はいたしません。

お問合せ 721-0902
広島県福山市春日町浦上1205 (株) QOL サービス内 **日本通所ケア研究会事務局** TEL **084-971-6686**
研究会ホームページ <http://www.tsuusho.com/> メール info@tsuusho.com FAX **084-948-0641**